

Guide

GROUPE

ET MINI-GROUPE

2026

JOURNÉES À THÈME
VISITES GUIDÉES
RESTAURANTS
ACTIVITÉS
MUSÉE



Nature



Culturel



Historique

GUIDE GROUPE

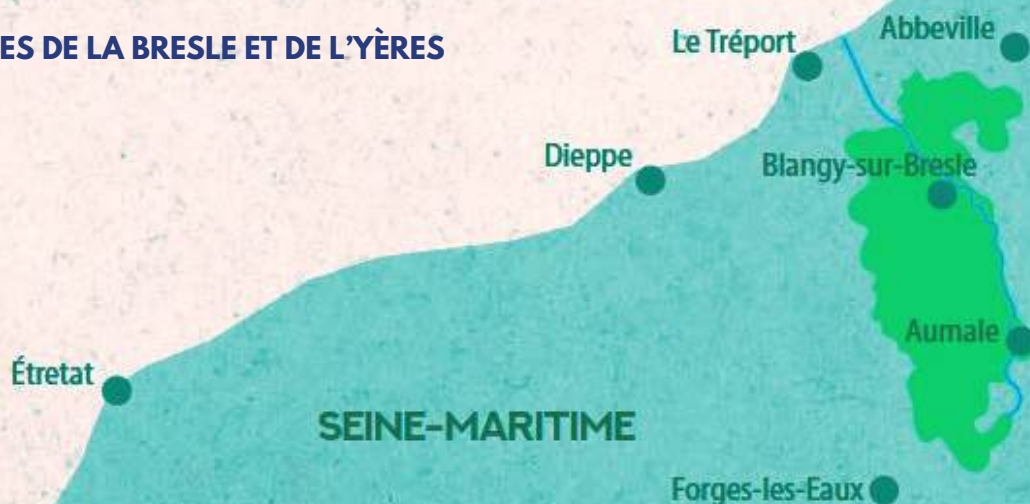


Aumale
Blangy-sur-Bresle

OFFICE DE TOURISME COMMUNAUTAIRE

Bienvenue

DANS LES VALLÉES DE LA BRESLE ET DE L'YÈRES



SOMMAIRE



- P 3** — **Histoire locale**
- P 4** — **Tourisme culturel**
- P 8** — **Artisanat et gastronomie**
- P 11** — **Idées sorties nature**
- P 14** — **Et si on partait dans la Somme**
- P 15** — **Quelques idées .. chez nos voisins ?**
- P 16** — **Carte de situation**
- P 22** — **Vos choix de restaurations**
- P 26** — **Devis à la journée**
- P 27** — **Conditions Générales d'Utilisation**
- P 28** — **Votre avis nous intéresse**

La Communauté de Communes Interrégionale Aumale - Blangy-sur-Bresle, située en Seine-Maritime, est le regroupement de 44 communes réparties sur deux départements : la Seine-Maritime et la Somme.

Grâce à sa situation géographique, vous serez proches des grandes villes comme Abbeville,

Le Tréport, Rouen, Amiens ou Paris, du bord de mer (Dieppe / Criel-sur-Mer) et de la Baie de Somme (Le Crotoy / Saint-Valéry...)

Venez découvrir sans tarder les richesses historiques, naturelles et industrielles des vallées de la Bresle et de l'Yères, un territoire aux multiples facettes.

L'Office de Tourisme vous propose selon différentes thématique une sélection de visites guidées, de journées à destination des groupes et individuels pour découvrir les richesses de notre territoire situé entre Somme et Seine-Maritime.



HISTOIRE LOCALE



Aumale,

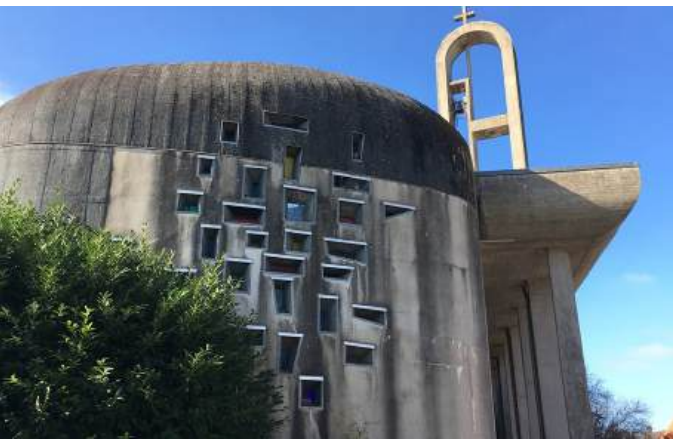
découvrez ce bourg normand, son histoire liée aux grandes familles royales, son architecture et ses produits locaux.

Une petite ville qui est sans aucun doute la localité la plus intéressante des environs au point de vue du patrimoine : Église, Halle au Beurre, Prisons, Chapelle du Cardonnoy, Vestige du château XVII (maison de retraite), etc ...

Blangy-sur-Bresle,

est une petite ville remontant au IX^{ème} siècle et bâtie sur la rive gauche de la Bresle, dont les canaux la traversent en tous sens.

Blangy ne possède plus ses maisons du XVI^{ème} siècle en bois sculpté qui en faisait le charme... mais quelques monuments et curiosités méritent d'y faire une halte pour les découvrir.



Foucarmont,

petite ville d'un peu plus de 800 habitants située en pleine campagne et au cœur de la vallée de l'Yères. Elle mérite à coup sûr une halte durant votre périple de visite de la vallée

Ce qui marque le plus les visiteurs de passage sur la commune est sans nul doute la particularité de son église mais la commune a bien d'autres petits trésors.

LÉGENDES

 Durée de la visite

 Nombre de couverts en intérieur

 Nombre de couverts en extérieur

 Nombre de personnes minimum

 Période d'ouverture

 Jour d'ouverture

9 Idées pour du Tourisme culturel

7 > CHÂTEAU FORT DE RAMBURES



Un monument historique du XV^{ème} siècle et un fantastique voyage dans le temps, à trente minutes de la Baie de Somme !

Visitez en compagnie d'un guide la demeure des Seigneurs de Rambures. Profitez également du parc de 15 hectares, labellisé « Jardins remarquable » depuis 2006.

Laissez-vous envoûter au gré des saisons.



Dans l'année, ne manquez pas les rendez-vous exceptionnels du château, consultez le site internet !

Formule : Visite libre du château + jardins

Tarif groupe : (min 25 pers) : 10.00€ /Adulte
+ 100€ (suppl. guide si volonté de visite guidée
(max 35 pers)

- Accès au parc seul : 8.00€/pers

Période d'ouverture :

De mi-février à mi-novembre : 14h à 18h

En haute saison : 10h à 12h

Visite de groupes toute l'année sur réservation



2h



min 25 pers



Mercredi



Mi-février
à octobre

ACCUEIL & RÉSERVATIONS

8 Rue du Château
80140 RAMBURES

03 22 25 10 93
contact@chateaufort-rambures.com
www.chateaufort-rambures.com

4 > CHÂTEAU DE ROMESNIL

Élevé en 1750 pour Louis-Auguste de BOURBON, Prince de DOMBES, petit-fils de Louis XIV et de la marquise de MONTESPAN !

Une visite guidée du propriétaire lui-même, vous fera découvrir le charme de cet ancien pavillon de chasse. Vous pourrez admirer l'intérieur et les extérieurs du château se situant au cœur de la forêt d'Eu, à mi-chemin entre Aumale et Eu. Admirez-le travail de rénovation du château, et la passion de votre hôte lorsqu'il évoque ses collections, son passé, l'histoire des jardins.



Deux livres sont en vente sur place : Le Château de Romesnil & La verrerie de Romesnil



Tarifs groupe (min 15 pers) : 5.00€ /Adulte
Gratuit pour les - 12 ans

Périodes :

En juillet août : tous les jours de 14h à 18h

et aux Journées Européennes du Patrimoine

Visite de groupes toute l'année sur rendez-vous



1h30



min 15 pers



Matin



Toute l'année

ACCUEIL & RÉSERVATIONS

8 Hameau de Romesnil
76340 NESLE-NORMANDEUSE

02 35 94 29 78 / 07 68 83 66 79
rene.brice@orange.fr



1 > A LA DÉCOUVERTE D'AUMALE



Parcourez les ruelles de cette cité ducale en compagnie d'une guide ou en autonomie.

Redécouvrez les points d'intérêts de cette commune historique en compagnie d'un membre du Syndicat d'Initiative d'Aumale ou en autonomie grâce au petit livret qui peut vous être remis par l'Office de Tourisme. Partez à la découverte de l'Eglise Saint-Pierre et Saint-Paul du XVIème siècle, son hôtel de ville avec sa collection de Faïences fines d'Aumale, preuve de la grande époque des manufactures, sa célèbre Halle au Beurre, etc ...

ACCUEIL & RÉSERVATIONS

Syndicat d'Initiative d'Aumale
Rue René Gicquel - 76390 AUMALE
02 35 93 41 68
otsi.aumale@wanadoo.fr



1h30



Toute l'année

1 > LA CHAPELLE DU CARDONNOY

Lieu de pèlerinage depuis le Moyen-Age. Restauration au 17e siècle de la façade du flan méridional et de la voûte.

D'après la légende, un moine d'Auchy trouve, dans un champ envahi de chardons, une statue de la Vierge. Il l'emporte dans son abbaye. Le lendemain, la madone disparaît et rejoint son champ de "cardons" : l'érection d'une chapelle est alors décidée dans ce lieu. En 1330, une confrérie de Notre-Dame du Cardonnoy se crée.

Au Moyen-Age, les pèlerins ne cessaient d'affluer dans le sanctuaire. La façade initiale et le flanc méridional de la chapelle sont reconstruits au XVIIème siècle ; la voûte est restaurée en 1963.



Visite de groupes toute l'année sur rendez-vous

1 > ABBAYE ST-MARTIN D'AUCHY



Un lieu en restauration !

D'abord collégiale placée sous la protection de la première comtesse d'Aumale, sœur de Guillaume le Conquérant, l'abbaye atteint l'apogée de sa splendeur durant les XIIe et XIII siècles. Lors de la révolution l'église abbatiale et de nombreux bâtiments sont démolis.

Du passé prestigieux de l'abbaye subsistent une

élégante tour ronde en briques du début du XVIe siècle, ainsi qu'un long bâtiment conventuel qui a conservé l'aspect extérieur de sa dernière restauration réalisée par les bénédictins réformés de Saint-Maur au début du XVIIe siècle.

Période : Ouvert à la visite libre et gratuite pendant 7 semaines au cours de l'été de 10h à 17h. Fermeture les dimanches et 15 août.

Visite de groupes en dehors de ces périodes, sur rendez-vous

ACCUEIL & RÉSERVATIONS

2 rue des Erables 76390 AUMALE
06 14 01 17 25
bernard.petit56@orange.fr



1h30



Toute l'année

2 > MUSÉE DU VERRE ET DÉMONSTRATION DES SOUFFLEURS DE VERRE

Revivez l'histoire du verre ... et découvrez tout le panel des flacons de parfums fabriqués dans notre vallée de la Bresle !

Inauguré en juillet 1993 vous fait découvrir toute la chaîne de fabrication d'un objet en verre ainsi que les productions d'hier et d'aujourd'hui en vallée de la Bresle.

Une visite guidée vous fera découvrir le travail du verre industriel à travers l'histoire des verreries au fil des siècles et s'achèvera par une démonstration du souffleur de verre.



Période d'ouverture :

Du 3 avril au 31 octobre (inclus)

Fermé les lundis, mardis, 1er mai et le 14 juillet

Basse saison (avril / mai / juin / septembre)

Du mercredi au dimanche de 14h à 18h

Haute saison (juillet / août)

Du mercredi au vendredi : 10h à 12h / 14h à 18h

Du samedi au lundi de 14h à 18h

** Privilégiez les visites en groupe le matin*

Tarif (minimum 10 pers) :

6.00€/Adulte

1 gratuité est appliquée toutes les 25 personnes pour les accompagnateurs



Découvrez dès le hall d'entrée l'histoire de Blangy. Illustré de documents anciens, d'objets et de photos, découvrez l'histoire de Blangy-sur-Bresle dont le privilège de la ville remonte à l'an 853.

Vous aurez également accès à l'espace agricole et l'espace contemporain. Un nouveau parcours intitulé « Le manoir, sa mémoire, des histoires » a été créé. Il vous permettra de découvrir la vie familiale d'acteurs de l'époque : saisonniers agricoles, bûcherons, ouvriers verriers, maître verrier, etc.



1h30



min 25 pers



lundi et mardi



Mars à octobre

ACCUEIL & RÉSERVATIONS

Rue du Manoir

76340 BLANGY-SUR-BRESLE

02 35 94 44 79

museeduverre@blangysurbresle.fr

> LES ÉCHAPPÉES VERRE

LES ÉCHAPPÉES VERRE

PAYS INTERRÉGIONAL BRESLE YÈRES

Envie d'une immersion dans la vallée du flaconnage ... et bien ce Road trip est fait pour vous !

Visitez en compagnie du petit flacon de la vallée de la Bresle les usines, les points d'intérêts qui font de cette vallée le 1er pôle de fabrication du flacon de parfum.

Au choix ... 3 circuits s'offrent à vous :

- ▶ Les gentilshommes verriers (11 étapes)
- ▶ Les secrets des verreries (17 étapes)
- ▶ Au fil des verreries (10 étapes)

Les applications sont téléchargeables sur les plateformes **AppStore** et **GooglePlay**





9 > SITES V1 - SITES DE MÉMOIRE DE LA SECONDE GUERRE MONDIALE



GUERVILLE - POTEAU DE MONTAUBAN

Lieux de mémoire de la Seconde Guerre Mondiale.

Découvrez les vestiges de 19 sites de lancement V1 construits sur notre territoire ainsi que des lieux chargés d'histoire....

Mardi 13 Juin 1944,

En ce début de printemps retentit en forêt d'Eu une double détonation produite par le V1, l'arme nouvelle que l'Allemagne tente de jeter dans la bataille pour inverser le cours de la guerre qui devient chaque jour plus défavorable.

Et ce n'est pas un hasard si pour la mettre en œuvre, la Luftwaffe, l'armée de l'air Allemande a retenu cette zone entre les vallées de la Bresle et de l'Yères. La profonde forêt d'Eu, la ligne ferroviaire et les nombreux chemins forestiers offraient toutes les conditions favorables pour ce chantier.

La réplique des alliés se faisait pas attendre, des milliers de bombes vont s'abattre sur la région causant de dramatiques "dégâts collatéraux" qui ne font que s'ajouter à ceux provoqués par la chute des nombreux V1 défectueux.

A l'occasion des Journées Européennes du Patrimoine, l'Office de Tourisme propose des visites guidées sur l'un des 19 sites.

Période : Toute l'année en accès libre et gratuit et lors des Journées Européennes du Patrimoine
Visites de groupes toute l'année sur réservation auprès de l'accueil de l'Office de Tourisme.

www.v1histoireetpatrimoine.fr



1h30



min 15 pers



Accès libre



Toute l'année

ACCUEIL & RÉSERVATIONS

Office de Tourisme

20 rue de Barbentane - 76390 BLANGY-SUR-BRESLE
 02 35 17 61 09 - tourisme@cciabb.fr

> L'ITINÉRAIRE DE RANDONNÉE V1



19 bases de lancement V1 en accès libre tout au long de l'année !

Divers supports explicatifs sont disposés sur certains sites pour fournir des renseignements aux visiteurs sur ce qu'était la bombe volante V1, le fonctionnement d'une base de lancement, les conséquences de l'utilisation de cette arme sur la population (tirs manqués, bombardements alliés...), etc.

N'hésitez pas à télécharger l'application numérique gratuite **LEGENDR** sur vos smartphones ... et laissez-vous diriger sur chacun des sites pour connaître le déroulement de l'offensive V1.

Des photos, des vidéos ainsi que des témoignages audio vous présenteront un épisode peu connu de la Seconde Guerre Mondiale.

Les deux sites principaux :
Guerville - Poteau de Montauban
Campneuseville - Beaulieu



5 Idées pour décrypter les secrets de l'Artisanat & gastronomie

3 > CIDRERIE DU PETIT CLOS



Venez découvrir un couple, habitant le village du Caule-Sainte-Beuve, passionnés et producteurs d'un cidre et d'un vinaigre de cidre.

Produits de qualité et fabriqués ici, en Normandie avec amour et règle de l'art.

Vous pourrez compléter votre visite par la visite du musée d'HO : modélisme ferroviaire, autre passion incroyable de Monsieur LEROUX pour les " petits trains " et la Seine-Maritime.



Tarif : 3.00€/pers. / 2.50€ (à partir de 10 pers.)

Inclus 2 musées + dégustation

Période : Ouvert tous les jours sur réservation en amont.

Entrée libre - Produits en vente sur place



2h



min 15 pers



Toute l'année

ACCUEIL & RÉSERVATIONS

M. et Mme LEROUX Dominique et Monique
48 route de la forêt - 76390 LE CAULE SAINTE BEUVE
02 35 93 66 52 - cidrieriepetitclos@gmx.fr
www.cidrieriepetitclos.fr

3 > BRASSERIE SAINTE BEUVE

- Installée dans un ancien corps de ferme et convaincu de l'importance du développement des produits locaux, Nicolas, le Brasseur de la Brasserie Sainte Beuve développe une gamme de
- bières BIO, avec une volonté de partager le savoir-faire.

Deux gammes de produits sont disponibles :

- La bière Cauloise : des bières BIO, de hautes qualités, brassées artisanalement et refermentées en bouteille. Cette gamme puise son inspiration dans l'histoire de la commune.
- La cave de Silène : des produits destinés aux amateurs de bière, à la recherche de saveurs puissantes et variées. On retrouvera dans cette gamme, des cuvées spéciales et des recettes nobles et innovantes.



Tarif pour le groupe :

> 6 personnes : 30.00€

> 10 personnes : 50.00€

Période : Boutique et visites individuelles les lundis, mercredis, jeudis de 9h30 à 19h et les samedis de 14h30 à 18h30



45 min



min 15 pers



Toute l'année

ACCUEIL & RÉSERVATIONS

M. ROBERT Nicolas
7 route de la forêt - 76390 LE CAULE-SAINTE-BEUVE
06 72 11 39 63 - contact@brasseriesaintebeuve.fr
www.facebook.com/Bierecauloise



11 > FROMAGERIE GAEC RICHEMONT



Venez découvrir un couple, habitant le village de Richemont, passionnés et producteurs d'un excellent fromage de Neufchâtel.

Produits de qualité et fabriqués ici, en Normandie avec amour et règle de l'art. Pour consommer les meilleurs produits adresser vous directement aux producteurs.

Tout au long de l'année comme pour les fêtes la ferme est ouverte pour vous accueillir et vous faire partager nos produits: les fromages Neufchâtel fermier A.O.P.

Venez découvrir ou redécouvrir nos fromages grâce à une petite dégustation.

Primé médaille d'or au salon de l'agriculture 2020

Tarif visite : 10 €/pers - 2 gratuits pour 25 pers

Inclus : Visite de la ferme et de la fromagerie + tenue adaptée + moulage à la fromagerie et dégustation (fromage et yaourt)

Période : Ouvert du lundi au samedi sur réservation en amont (Fermé les dimanches)

Entrée libre - Produits en vente sur place



2h



min 15 pers



Toute l'année

ACCUEIL & RÉSERVATIONS

Fromagerie du Gaec Genty
122 rue centrale - 76390 Richemont
fromageriedugaecgenty@laposte.net
02 35 93 76 82

www.facebook.com/GAEC-GENTY

10 > ELIXÂNE - FERME DES POMMIERS

Créée en 2009, l'entreprise Elixâne est une entreprise à taille humaine, où les animaux sont en réelle harmonie avec la productrice.

La gamme Elixâne propose 15 savons différents tous fabriqués exclusivement avec du lait frais et sans huile de palme, ni colorant artificiels. Vous pouvez également retrouver un savon de rasage pour les hommes ainsi que deux cosmétiques liquides: un gel lavant et un lait précieux; tous les deux enrichi à 20% de lait d'ânesse frais. Une boutique est ouverte à la ferme et tout un réseau de revendeurs est présent dans la région et dans les régions voisines. Le lait d'ânesse est parfait contre les problèmes de peau et est idéal pour les peaux de bébé, les peaux fragiles et sèches.

Lors de la visite guidée de la savonnerie, vous assisterez à la fabrication de savons.



Tarif visite : 5.80€/pers.

Visite guidée sur rendez-vous

Période : Boutique ouverte le jeudi de 17h à 19h le vendredi de 14h à 19h et le samedi de 14h à 18h

Vente de produits locaux, savons, viande bovine de la ferme, produits écologiques, fruits et légumes, etc...



2
h



min 15 pers



Toute l'année

ACCUEIL & RÉSERVATIONS

Mme WYGAS Julia
20 rue Louis Deschamps
76390 VIEUX-ROUEN-SUR-BRESLE
06 50 64 19 69 - juliawygas@orange.fr
www.facebook.com/Elixane



4 Idées de sorties Nature

> LES JARDINS DE LY



Entre Somme et Seine-Maritime, découvrez un espace dédié à la beauté et à la zénitude !

Visitez en compagnie de Mme PITAU, propriétaire de ce jardin paysager où se succèdent de nombreux espaces à thèmes sur 12 000m².

Jardin d'inspiration japonaise, Bonsaï aromatique, jardin de topiaire, jardin de légumes anciens et aromatiques, nombreux massifs (conifères et vivaces), espace de plantes carnivores, allé de grandes graminées, jardins d'eau, labyrinthe, de nombreuses structures décoratives, un pavillon d'accueil chinois et une basse cour (paons, bernaches, cygnes noirs, oies, poules)

Il y en a pour tous les goûts !

Jardin conçu et entretenu uniquement par la propriétaire !

Collection de conifères, bonsaï, fougères, houx, graminées, hémérocailles, hydrangéas, arbres à écorces décoratives...

Tarifs groupe (min 10 pers) : Consulter la propriétaire

Période : Ouvert à tous de juin à septembre
De 14h à 17h et en haute saison de 10h à 12h
Toutes les visites sont guidées



1h30



min 10 pers



Mercredi



Juin à septembre

ACCUEIL & RÉSERVATIONS

346 route du Tréport - 80140 SENARPONT
03 22 25 92 04 / 07 84 07 31 92
www.lesjardinsdely.fr

> LES JARDINS DE DIGEON

A quelques minutes d'Aumale, Emmanuelle et François vous proposent une visite du parc floral du château de Digeon. Un moment de partage, de déconnexion et de convivialité au calme d'un jardin ombragé.



Vous découvrirez le parc et plongerez dans l'histoire du second Empire avec le château inscrit et la ferme modèle classée monuments historiques.

> **Le jardin de roses** d'inspiration moderne respecte un thème très structuré où le cercle est l'idée directrice. Deux bâtiments agricoles anciens servent de support aux rosiers grimpants et autres plantes qui l'escaladent.

> Le Potager

A l'inverse du Jardin de Roses, le Potager de Digeon prône les lignes géométriques, créant une myriade colorée de compartiments à légumes.

> Le Parc à l'anglaise

L'ancienne pâture de la ferme s'est métamorphosée en un gigantesque parc à l'anglaise, planté d'arbres séculaires et abritant un arboretum.

Tarifs groupe : 2 formules possibles

Visite guidée : 8€/pers.

Visite guidée et repas froid : 28€/pers.

Période : Ouvert à tous du 1er mai au 30 septembre

Visite de groupes toute l'année sur réservation



1h30



min 10 pers



lundi et mardi



Mai à septembre

ACCUEIL & RÉSERVATIONS

7 route du Coq Gaulois - Hameau de Digeon
80290 MORVILLERS-SAINT-SATURNIN
03 22 90 87 80 / 06 82 99 68 44
jardinfloraldedigeon@gmail.com

> VISITE GUIDÉE DE LA FORÊT D'EU

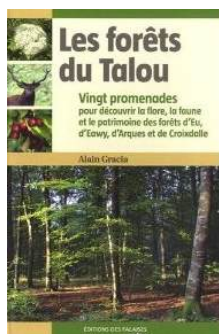
La forêt d'Eu est l'une des plus grandes forêts de Seine-Maritime et l'une des rares forêts publiques françaises "indivises".

Jamais monotone, vous pourrez la découvrir, au fil de toutes les saisons. Tantôt routes forestières et chemins sinueux, tantôt vallonnés, des arbres remarquables, de majestueuses hêtraies, des panoramas, et des sites historiques.

Achetez le livre " **Les forêts du Talou** "

Cet ouvrage propose de faire découvrir les richesses des forêts du Talou, au long de vingt promenades choisies pour l'intérêt qu'elles présentent pour la découverte de paysages, des milieux naturels et des sites culturels.

Tarif : 14.50€



Disponible au sein de vos bureaux d'accueil



INFORMATIONS & RENSEIGNEMENTS :

Office de Tourisme Aumale - Blangy-sur-Bresle

20 route de Barbentane
76340 BLANGY-SUR-BRESLE
02 35 17 61 09 / 02 35 17 43 50
tourisme@cciabb.fr

ONF

M. BERGER Vincent
06 24 71 88 39
vincent.berger@onf.fr



> APPLICATION " BALADE BRANCHÉE "

Sortie familiale ou entre amis, petits ou grands randonneurs, à vos smartphones ! **Balades Branchées** est comme un guide de poche qui va vous permettre de découvrir le patrimoine naturel, culturel et parfois légendaire de la forêt d'Eu, de façon ludique et interactive.



Balade branchée est une application pour smartphone proposant des sorties en forêt francilienne avec une approche pédagogique sur les éléments qui les composent. Amoureux de la nature, découvrez les forêts de la région parisienne et apprenez de manière amusante à votre rythme.

Tel un guide forestier, Balade branchée est l'outil parfait pour identifier feuilles, fleurs, champignons, animaux et minéraux. Ce nouveau guide nature est simple d'utilisation : choisissez un circuit forestier, téléchargez-le et découvrez, de façon ludique, tout ce qu'il faut savoir sur le patrimoine naturel.

Les étapes à suivre pour utiliser l'application :

- ▶ Téléchargez en amont l'application **Balade branchée**. Elle est disponible sur les plateformes AppStore et Google Play.
- ▶ Une fois l'application lancée, il vous suffit de télécharger le circuit souhaité (*).
- ▶ Il faudra ensuite cliquer sur "Commencer la visite"
- ▶ Grâce aux contenus audio, photo et jeux qui se déclenchent automatiquement à proximité de chaque point remarquable, cette application vous permettra de profiter de votre balade tout en vous enrichissant de connaissances sur la forêt d'Eu.

(*) Pour une utilisation optimale, il est conseillé de télécharger préalablement le parcours et de garder l'application ouverte.



> PARCOURS NOS 22 CIRCUITS DE RANDONNÉES

Terre de randonnée par excellence, les vallées de la Bresle et de l'Yères sont des haltes privilégiées pour la découverte de la faune et de la flore locale. Pas moins de 28 boucles vous sont ainsi proposées.

Entre vallée de la Bresle et de l'Yères, la forêt s'étend sur 9 315 hectares et se compose de plusieurs massifs.

Plus de 28 boucles vous attendent sur notre territoire vous permettant de découvrir de beaux panoramas, des arbres remarquables de la forêt d'Eu, les célèbres poteaux indicateurs, etc.

Munissez-vous de nos cartes de randonnées disponibles au sein de nos bureaux d'accueil gratuitement !

Retrouvez tous les itinéraires sur le site internet :

www.tourisme-aumale-blangy.fr

Période : Ouvert toute l'année et en accès libre



INFORMATIONS

Office de Tourisme Aumale - Blangy-sur-Bresle

20 route de Barbentane
76340 BLANGY-SUR-BRESLE
02 35 17 61 09 / 02 35 17 43 50
tourisme@cciabb.fr



2 > BOUCLE PÉDESTRE "AGRION DE MERCURE"



Partez à la découverte de la faune et de la flore locales en empruntant ce sentier pédestre de 7 km. Vous pourrez y admirer différents habitats naturels tels que les prairies, les forêts alluviales, les bords d'étangs ou encore les pelouses sèches où poussent notamment des orchidées sauvages. Libellules, batraciens, oiseaux migrateurs ou chevaux camarguais y vivent paisiblement.

Vous pouvez parcourir cette boucle en faisant 2 pauses :

> Pause culturelle au Musée du verre

Ouvert du 3 avril au 31 octobre

Visites guidées et démonstrations des souffleurs de verre

02 35 94 44 79

> Pause gourmande au camping "Aux cygnes d'Opale"

Ouvert du 1er avril au 31 octobre

Le snack vous accueille midi et soir

Au menu : plat du jour, pizzas et galettes salées

02 35 94 55 65



INFORMATIONS

Mairie de Blangy-sur-Bresle

Place Georges Durand - 76340 BLANGY-SUR-BRESLE

02 35 93 50 05

www.blangysurbresle.fr

Et si on exploré le Côté Somme

6 > LE MOULIN DE SAINT-MAXENT " DU GRAIN AU PAIN "



Monument Historique

Ce moulin à vent sur pivoche date de 1739, le mécanisme est intact.

Accueil dans la maison du meunier - Exposition " Du grain au pain "

Tarifs groupe (min 15 pers) :

Joindre la mairie de Saint-Maxent

Période : Ouvert lors de la fête du village et aux Journées Européennes du Patrimoine.

Visite de groupes toute l'année sur rendez-vous



45 min



min 50 pers



Accès libre
en extérieur



Toute l'année
sur réservation

ACCUEIL & RÉSERVATIONS

Mairie

D 923 - 80140 SAINT-MAXENT

03 22 28 50 67

mairie.saint-maxent@wanadoo.fr

7 > CHÂTEAU DE RAMBURES

Un monument historique du XVème siècle et un fantastique voyage dans le temps, à trente minutes de la Baie de Somme !

Visitez en compagnie d'un guide la demeure des Seigneurs de Rambures. Profitez également du parc de 15 hectares, labellisé « Jardins remarquable » depuis 2006.

Laissez-vous envoûter au gré des saisons.



Dans l'année, ne manquez pas les rendez-vous exceptionnels du château, consultez le site internet !



Formule : Visite libre du château + jardins

Tarif groupe : (min 25 pers) : 10.00€ /Adulte
+ 100€ (suppl. guide si volonté de visite guidée
(max 35 pers)

- Accès au parc seul : 8.00€/pers

Période d'ouverture :

De mi-février à mi-novembre : 14h à 18h

En haute saison : 10h à 12h

Visite de groupes toute l'année sur réservation



2h



min 25 pers



Mercredi



Mi-février
à octobre

ACCUEIL & RÉSERVATIONS

8 Rue du Château

80140 RAMBURES

03 22 25 10 93

contact@chateaufort-rambures.com

www.chateaufort-rambures.com

Quelques idées ... chez nos voisins ?



> EU / LE TRÉPORT / MERS



► Château Louis Philippe à Eu

Bol d'air garanti avec une étape sur le littoral. Il y en a pour tous les goûts : Funiculaire, Musée du vieux Tréport, Villas " Belle époque " à Mers-les-Bains, Circuits découvertes, Musée des " Traditions verrières " à Eu, Églises, Chapelles, Manoirs, Bois de Cise, Site archéologique du Bois l'Abbé, etc ...

► Le Kahl-Burg au Tréport

Édifice construit dans la falaise par les Allemands en 1942 avec plus de 270 mètres de galeries, 32 pièces, 225 marches sur 3 niveaux.



ACCUEIL & RÉSERVATIONS

Office de Tourisme
Quai Sadi Carnot - 76470 LE TREPORT
02 35 86 05 69
www.destination-letreport-mers.fr

> LA BAIE DE SOMME

Voici une étape incontournable pour tous ! Cette baie, refuge des phoques, escale des oiseaux plaira assurément aux amoureux de la nature. Ses plages, Le Crotoy, Cayeux, Saint-Valéry et sa cité médiévale, la pointe du Hourdel, le chemin de fer, le Marquenterre, etc



ACCUEIL & RÉSERVATIONS

Office de Tourisme
Baie de Somme
03 22 24 27 92
www.tourisme-baiedesomme.fr

> ABBEVILLE

Pourquoi pas " Abbeville " ? La Gare d'Abbeville a été élue en 2018 " Plus belle gare de France " par l'Assemblée Nationale.

Autres points intéressants : le Théâtre, le Musée Boucher de Perthes, l'Eglise Saint-Sépulcre, la Collégiale Saint-Vulfran, le jardin d'Emonville, le Château de Bagatelle, etc ...

ACCUEIL & RÉSERVATIONS

Office de Tourisme
1 Place de l'Amiral Courbet - 80100 ABBEVILLE
03 22 24 27 92
www.abbeville-tourisme.com



MUSÉE BOUCHER DE PERTHES



GARE SNCF

> AVENUE VERTE LONDON - PARIS

Itinéraire idéal et adapté aux familles qui permet de prendre le temps de découvrir à pied ou à vélo des jolis coins de France et de Grande-Bretagne. Paysages variés, rythmés par des petites brasseries, nombreux châteaux, cathédrales, cités remarquables et de beaux villages.



ACCUEIL & RÉSERVATIONS

Office de Tourisme Bray-Eawy
6 Place Notre Dame - 76270 NEUFCHÂTEL-EN-BRAY
02 35 93 22 96
tourisme.brayeawy.fr

> BRAY-EAWY



► Château de Mesnières-en-Bray

Ce site de Renaissance est réputé pour sa galerie de cerfs ou encore sa salle des carnes ornée de peintures du XIXème siècle. Promenez-vous également dans le parc arboré de 5 hectares de rares tulipes sauvages.

► Musée Mathon-Durand à Neufchâtel-en-Bray

Labellisé " Musée de France " depuis 2002, le musée des Arts et Traditions Populaires est installé dans une magnifique maison bourgeoise datant du XVIème siècle. Il abrite des collections riches et variées de provenance régionale.

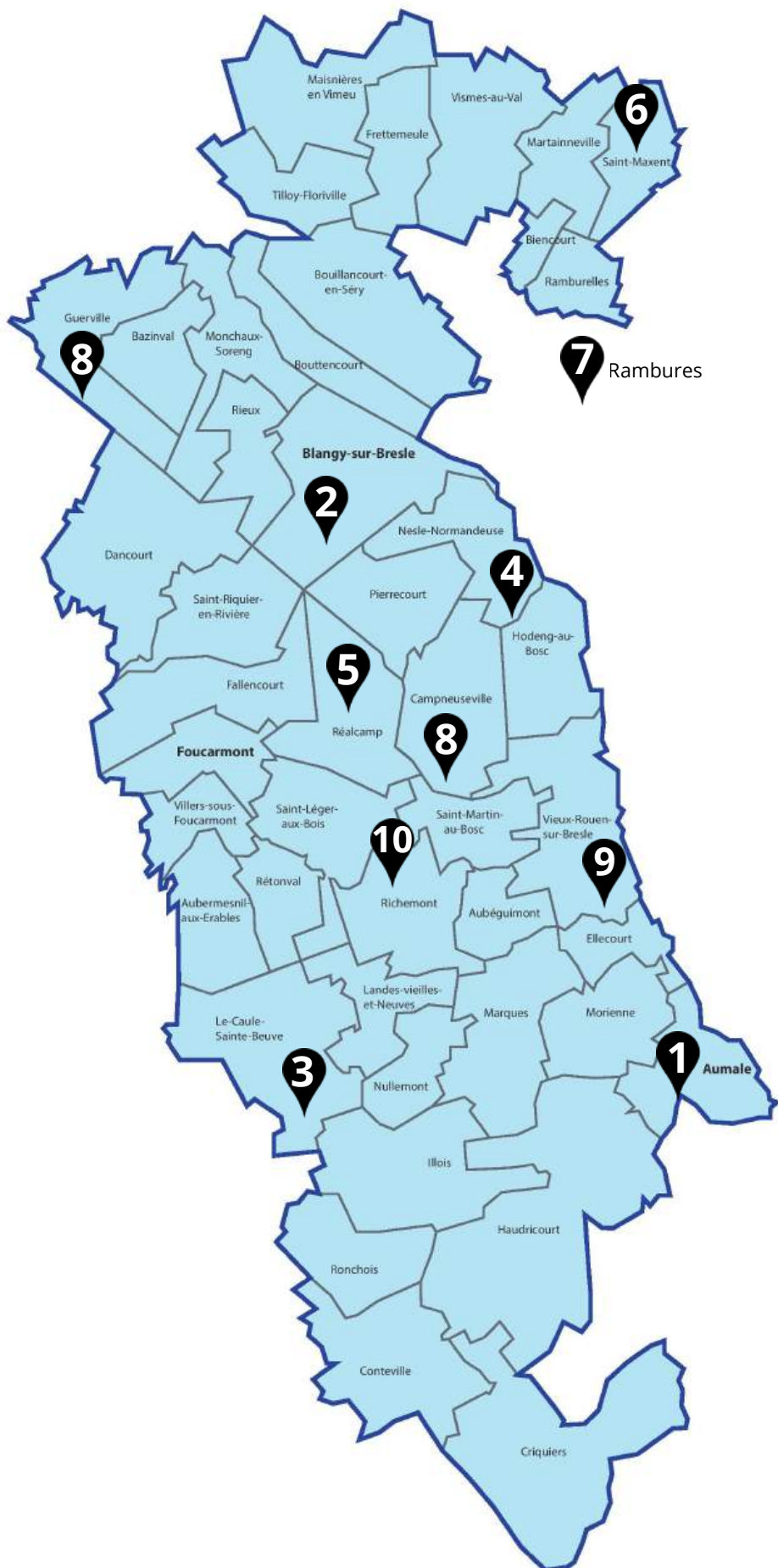
> GERBEROY

La commune de Gerberoy fait partie des " Plus beaux villages de France ". Située au cœur de la Picardie et à 33 kms d'Aumale, elle est surnommée " ville des roses " : Au printemps et en été, les fleurs abondent et les rosiers grimpants ornent les façades des maisons fait bien souvent de bois, torchis, briques et silex. C'est un agréable lieu de promenade.



ACCUEIL & RÉSERVATIONS

Office de Tourisme
20 Rue du Logis du Roy - 60380 GERBEROY
03 44 46 32 20
www.gerberoy.fr



Légende :

- 1** - Abbaye d'Auchy
- Chapelle du Cardonnoy
- 2** - Musée du verre
- M. DEI ROSSI
- 3** - Cidrerie du Petit Clos
- Brasserie Saite Beuve
- 4** Château de Romesnil
- 5** Les jardins de Milady
- 6** Moulin de Saint-Maxent
- 7** Château fort de Rambures
- 8** Sites V1
- 9** Elixâne / Ferme des pommiers
- 10** Fromagerie GAEC Richemont



Vos choix de Restauration

AUMALE



CHEZ DÉBORAH

Hôtel / Restaurant

27 rue Saint Lazare
76390 AUMALE

02 35 93 41 92
contact@chez-deborah.fr

9



100



40



LA VILLA DES HOUX

Hôtel / Restaurant

6 avenue du G. de Gaulle
76390 AUMALE

02 35 93 93 30
contact@villa-des-houx.com

30



70



30



A L'ARRÊT DES CARS

5 rue Saint Lazare
76390 AUMALE

06 01 91 49 99 / 06 34 68 05 91
johannetrobot@orange.fr

0



45



20





L'ABREUVOIR

8 rue Louis Philippe
76390 AUMALE

02 32 97 36 83



BLANGY-SUR-BRESLE



REST'O ZOY

32 grande rue F. Mitterrand
76340 BLANGY-SUR-BRESLE

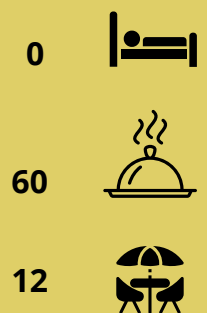
02 32 97 30 05
tdescroix@club-internet.fr



AU CŒUR DE BLANGY

2 rue du Maréchal Leclerc
76340 BLANGY-SUR-BRESLE

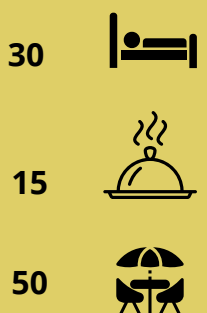
02 35 93 36 12
contact@aucoeurdeblangy.fr



LE CHIHUAHUA

Zone de loisirs
76340 BLANGY-SUR-BRESLE

02 35 94 55 65
contact@auxcygnesdopale.fr



BOUILLANCOURT-EN-SÉRY



AUBERGE LE VERT BOCAGE

1 hameau du Vert Bocage
80220 BOUILLANCOURT-EN-SÉRY

03 22 28 61 72
aubergelevertbocage@gmail.com

0



96



10



FOUCARMONT



LE COMPTOIR DE LA POSTE

53 rue nationale
76340 FOUCARMONT

09 81 30 96 50
brasserietm76@gmail.com

0



40



20



RICHEMONT



LA TANA

114 rue centrale
76390 RICHEMONT

02 35 94 90 64
latana76@free.fr

0



30



30





HAUDRICOURT



LA MARE DU BOIS

La mare du Bois
76390 HAUDRICOURT

06 81 40 84 79
restaurant-de-la-ferme-accueil@orange.fr

48



270



30



LES SALLES DE RÉCEPTION

La Mare du Bois est un domaine doté de 2 salles de réception, d'un jardin d'un hectare et de plusieurs hébergements.

Salles de réception

- L'auberge du Terroir

L'auberge du terroir offre un cadre authentique et chaleureux avec sa grande cheminée. Salle de 80 m² avec terrasse et pergola de 20 m².



- La grande au blé

Ancienne grange en silex et terre cuite, la grange au blé révèle le charme de l'ancien et offre un cadre chaleureux pour recevoir vos équipes.

Salle de 200 m² avec pergola attenante de 120 m².



Profitez du jardin verdoyant avec ses fleurs et animaux pour capturer le moment présent en toute tranquillité.



LES HÉBERGEMENTS

- Les hortensias - 5 chambres - 19 personnes

Les chambres sont placées au dessus de l'Auberge du Terroir. Elles sont spacieuses et lumineuses pour passer une nuit paisible.

- Les peupliers - 4 chambres - 12 personnes

Anciennement un poulailler, vous surprendra par sa tranquillité et son charme. Les chambres ont été récemment rénovées et vue sur le jardin.

- La bergerie - 4 chambres - 15 personnes

Le gîte "La bergerie" est indépendant des salles de réception. Des chambres confortables et authentiques pour passer une nuit tout en sérénité.

- La cabane - 1 chambre - 2 personnes

La cabane est placée au fond du parc, nichée dans un arbre à plusieurs dizaine de mètres. Ce petit nid douillet sera parfait pour passer une nuit la tête dans les nuages.





Devis à la journée

> ENTRE PICARDIE ET NORMANDIE

Ce programme inclut :

Visites guidées

2h pour le château
1h30 pour le Musée du verre

➤ Entrées

Château de Rambures
Musée du verre
et sa démonstration



Terminez votre excursion par une visite libre des autres espaces culturels qu'inclut votre billet d'entrée.

A partir de

16.00€

pers*

Informations complémentaires

- **Durée totale** : Env 6h
- **Transport** en autocar non inclus
- **Déjeuner** à sélectionner selon vos envies



Matin

Visite guidée du Château de Rambures

Un bel exemple de l'architecture militaire de la fin du Moyen-Âge, promenade libre dans le parc à l'anglaise de 10 hectares (labellisé jardin remarquable). Sa roseraie, recrée un parcours de senteurs et de couleurs inspiré également de cette époque.



Déjeuner

A l'Auberge le Vert Bocage de Bouillancourt-en-Séry



Après-midi

Visite et démonstration au Musée du verre

Direction le Manoir de Fontaine à Blangy-sur-Bresle abritant le **Musée du Verre**.

Découvrez en compagnie d'un guide l'histoire de l'industrie verrière qui a fait de la vallée de la Bresle le premier pôle mondial de fabrication du flaconnage de luxe. Dirigez-vous ensuite vers l'atelier du souffleur de verre pour assister à une démonstration.

*Tarifs 2024

Ce tarif peut varier selon l'effectif et la période.

Sous réserve de disponibilité au moment de la réservation. Photos non contractuelles



CHÂTEAU DE ROMESNIL



MUSÉE DU VERRE



CHÂTEAU DE RAMBURES

> LES ÉCHAPPÉES VERRE

Ce programme inclut :

➤ Visites guidées

2h pour le château
1h30 pour le Musée du verre

➤ Entrées

Château de Romesnil
Musée du verre
et sa démonstration



Terminez votre excursion par une visite libre des autres espaces culturels qu'inclut votre billet d'entrée.

A partir de

11.00€

pers*

Informations complémentaires

- **Durée totale** : Env 6h
- **Transport** en autocar non inclus
- **Déjeuner** à sélectionner selon vos envies



Matin

Visite guidée du Château de Romesnil

Passionné d'histoire et vivant à l'année au sein du Château, René BRICE vous contera les secrets de cette demeure tantôt habitée par le petit-fils de Louis XIV et bien plus tard par des maîtres verriers.



Déjeuner

Dans un restaurants du centre-ville de Blangy-sur-Bresle.



Après-midi

Visite et démonstration au Musée du verre

Direction le Manoir de Fontaine à Blangy-sur-Bresle abritant le **Musée du Verre**.

Découvrez en compagnie d'un guide l'histoire de l'industrie verrière qui a fait de la vallée de la Bresle le premier pôle mondial de fabrication du flaconnage de luxe. Dirigez-vous ensuite vers l'atelier du souffleur de verre pour assister à une démonstration.

*Tarifs 2024

Ce tarif peut varier selon l'effectif et la période.

Sous réserve de disponibilité au moment de la réservation. Photos non contractuelles



> PLONGEZ AU CŒUR DE LA SECONDE GUERRE MONDIALE

Ce programme inclut :

Visites guidées

1h30 pour le site V1
2h pour le Kahl-Burg



Informations complémentaires

➤ **Durée totale** : Env 6h ➤ **Transport** en autocar non inclus

➤ **Déjeuner** à sélectionner selon vos envies



LE KAHL BURG



Matin

Visite guidée du site V1 - Poteau de Montauban à Guerville

Site de 2ème génération

Cette base fût l'une des 10 premières à ouvrir le feu sur Londres durant la nuit de 13 juin 1944.

Vous y apercevrez les bâtiments d'époque et la rampe de lancement accompagnée de son V1 qui ont été reconstruits à l'identique.



Déjeuner

A l'Orée du bois ou dans l'un des restaurants de Blangy-sur-Bresle



Après-midi

Visite guidée du Kalh-Burg au Tréport

Ouvrage du mur de l'Atlantique, servant de PC à l'armée Allemande en 1942-1944, creusé dans les falaises de craie de la Côte d'Opale. Étendu sur près de 300 mètres de long, avec 225 marches pour gravir les 4 niveaux différents, celui-ci est composé de 32 pièces dont 3 postes d'observation et 2 postes de combat, avec une pièce d'artillerie de 75 mm (fk235b) toujours en place.

> LES CHÂTEAUX

Ce programme inclut :

➤ **Visites guidées**
2h pour Romesnil
2h pour Rambures

➤ **Entrées**
Château de Rambures
Château de Romesnil



Un supplément de 100€ par guide pour 30 personnes pour la visite guidée du château de Rambures

A partir de

15.00€

pers*

Informations complémentaires

➤ **Durée totale** : Env 6h
➤ **Transport** en autocar non inclus
➤ **Déjeuner** à sélectionner selon vos envies



Matin

Visite guidée du Château de Romesnil

Passionné d'histoire et vivant à l'année au sein du Château, René BRICE vous contera les secrets de cette demeure tantôt habitée par le petit-fils de Louis XIV et bien plus tard par des maîtres verriers.



Déjeuner

Dans un restaurants du centre-ville de Blangy-sur-Bresle.



Après-midi

Visite guidée du Château de Rambures

Un bel exemple de l'architecture militaire de la fin du Moyen-Âge, promenade libre dans le parc à l'anglaise de 10 hectares labellisé jardin remarquable). Sa roseraie, recrée un parcours de senteurs et de couleurs inspiré également de cette époque.



CHÂTEAU DE ROMESNIL



CHÂTEAU DE RAMBURES

*Tarifs 2024

Ce tarif peut varier selon l'effectif et la période.

Sous réserve de disponibilité au moment de la réservation. Photos non contractuelles

> ENTRE HISTOIRE ET ARCHITECTURE



SITE V1 DU MONT-GOURNOY

Ce programme inclut :

Visites guidées

1h30 pour le site V1
2h pour l'église

Informations complémentaires

- **Durée totale** : Env 6h
- **Transport** en autocar non inclus
- **Déjeuner** à sélectionner selon vos envies



VITRAUX
ÉGLISE DE FOUCARMONT



Matin

Visite guidée du site V1 du Mont-Gournoy à Rétonval

Au cours de la visite, vous apprendrez le fonctionnement du V1 et de ses bâtiments.

Sur ce site, quelques vestiges sont toujours visibles : la plateforme amagnétique, les bâtiments de stockage des réactifs chimiques, la plateforme de montage et l'emplacement de la rampe de lancement.



Déjeuner

Au comptoir de la poste de Foucarmont



Après-midi

Visite guidée de l'église Saint-Martin de Foucarmont

Ce résultat d'après guerre est l'œuvre de l'architecte Othello Zavaroni, il a obtenu le grand prix de Rome en 1937.

M VALLÉE, maire de la commune sera heureux de vous partager quelques secrets de ce patrimoine et de vous laisser entrer pour admirer la beauté des vitraux.

> DÉCOUVRIR L'ARTISANAT LOCAL

Ce programme inclut :

- **Visites guidées**
2h pour le terroir au Caule
2h chez Elixâne
- **Entrées**
Brasserie Sainte-Beuve
Cidrerie du petit Clos
Elixâne

A partir de
8.00€
pers*

Informations complémentaires

- **Durée totale** : Env 6h
- **Transport** en autocar non inclus
- **Déjeuner** à sélectionner selon vos envies



Le groupe sera divisé en 2 : l'un visitera la brasserie et l'autre la cidrerie pour limité le nombre de personne par visite.

*Tarifs 2024
Ce tarif peut varier selon l'effectif et la période.
Sous réserve de disponibilité au moment de la réservation. Photos non contractuelles



Matin

Visite guidée et dégustation à la Brasserie Sainte Beuve

Nicolas, un brasseur passionné s'est installé dans un ancien corps de ferme afin de développer une gamme de bières BIO, avec une volonté de partager le savoir-faire.

Visite guidée de la cidrerie du Petit Clos et du musée d'HO

Producteurs de cidre et vinaigre de cidre, M et Mme LEROUX vous feront découvrir leurs produits de qualité fabriqués sur place. Vous pourrez compléter votre visite par le musée d'HO : modélisme ferroviaire représentant la Seine-Maritime.



Déjeuner

A l'auberge du terroir "La mare du Bois" à Haudricourt



Après-midi

Visite guidée chez Elixâne

Julia vous présentera ses ânesses laitières qui lui permette de fabriquer des savons, des produits de cosmétiques et de la lessive. Vous fabriquerez vous aussi votre propre savon !



BRASSERIE SAINTE BEUVE



CIDRERIE DU PETIT CLOS



ELIXÂNE



> UN MOMENT DE CALME AUX JARDINS

Ce programme inclut :

Visites guidées

1h30 pour les jardins de Ly
2h pour le jardin de Digeon

Entrées

Château de Rambures
Château de Romesnil



Un supplément de 100€ par guide pour 30 personnes pour la visite guidée du château de Rambures

A partir de

11.00€

pers*

Informations complémentaires

- **Durée totale** : Env 6h
- **Transport** en autocar non inclus
- **Déjeuner** à sélectionner selon vos envies



Matin

Visite guidée des jardins de Ly à Sénarpont

Magnifique jardin paysager à ne pas manquer ! La propriétaire, Louissette PITAU vous invite chez elle, où de nombreux espaces à thème se succèdent sur 12 000 m² :

Jardin d'inspiration japonaise, Bonsaï aromatique, légumes insolites, jardins d'eau, labyrinthe, conifères.



Déjeuner

Au restaurant " Le coq Gaulois " à Morvillers-Saint-Saturnin



Après-midi

Visite guidée du jardin floral de Digeon

A 5 min du restaurant, Emmanuelle et François seront heureux de vous proposer la visite du parc floral du château.

Vous découvrirez le parc arboré à l'anglaise, le jardin de roses, le potager et plongerez dans l'histoire du second empire avec le château inscrit et la ferme modèle classée Monuments Historiques.

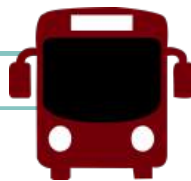


LES JARDINS DE LY



LE JARDIN FLORAL DE DIGEON

> SORTIE SCOLAIRE



Ce programme inclut :

Visites guidées

1h30 en forêt d'Eu
1h30 pour le Musée du verre

Entrées

Guide ONF
Musée du verre



Terminez votre excursion par une visite libre des autres espaces culturels qu'inclut votre billet d'entrée.

A partir de

6.00€

pers*

Informations complémentaires

- **Durée totale** : Env 6h
- **Transport** en autocar non inclus
- **Déjeuner** à sélectionner selon vos envies



Matin

Visite guidée en forêt d'Eu

Au cours d'une sortie nature organisée par l'ONF (Office National des Forêts), vous aurez l'occasion d'en apprendre plus sur cet espace sauvegardé. Contribuez aux différentes activités et animations organisées tout au long de l'année pour en apprendre d'avantage sur l'éco-gestion des forêts.



Déjeuner

Pique-nique à la **zone de loisirs** ou au **Manoir de Fontaine**



Après-midi

Visite et démonstration au Musée du Verre

Direction le Manoir de Fontaine à Blangy-sur-Bresle abritant le **Musée du Verre**.

Découvrez en compagnie d'un guide l'histoire de l'industrie verrière qui a fait de la vallée de la Bresle le premier pôle mondial de fabrication du flaconnage de luxe. Dirigez-vous ensuite vers l'atelier du souffleur de verre pour assister à une démonstration.

*Tarifs 2024

Ce tarif peut varier selon l'effectif et la période.

Sous réserve de disponibilité au moment de la réservation. Photos non contractuelles



Conditions Générales d'Utilisation

► La réservation

La réservation devient définitive lorsqu'un acompte de 30% du prix de chaque visite et les bons de réservations, datés, signés et émis par l'organisateur, sont renvoyés à chaque site 15 jours au moins avant la date du voyage.

► Modification du nombre de participants

Dans le cadre où le nombre de participants présents le jour de la prestation serait inférieur à celui réservé, aucun remboursement ne sera accordé si le prestataire n'en a pas été informé par écrit (mail, courrier) 7 jours au moins avant la date de la prestation réservée. Dans le cas contraire, c'est le nombre de personne précisé sur le contrat qui sera facturé.

► Arrivée

Le client doit se présenter le jour précisé aux heures mentionnées sur le contrat, le bon d'échange ou l'accusé de réception. En cas de retard, le client doit prévenir le(s) prestataires dont l'adresse et le téléphone figurent sur le bon d'échange. Les prestations non consommées, du fait d'un retard ou d'une interruption du voyage resteront dues et ne pourront donner lieu à aucun remboursement.

► Cas d'annulation contractuelle

Le client peut annuler son voyage avant le départ. Au-delà de 15 jours, le remboursement de l'acompte est intégral, entre le 14ème et le jour même du départ, il n'y a pas de remboursement.

Le prestataire peut annuler la visite, sans préavis et sans qu'il ne soit tenu à indemniser d'aucune sorte, pour cause de non-respect des conditions de réservations prévues (nombre de participants inférieur ou supérieur au nombre prévu), des conditions météorologiques défavorables, ou tout autre élément susceptible de mettre en danger la sécurité des visiteurs ou le bon déroulement de la visite.

► Facture et paiement

Le client doit se présenter le jour précisé aux heures mentionnées sur le contrat, le bon d'échange ou l'accusé de réception. En cas de retard, le client doit prévenir le(s) prestataires dont l'adresse et le téléphone figurent sur le bon d'échange. Les prestations non consommées, du fait d'un retard ou d'une interruption du voyage resteront dues et ne pourront donner lieu à aucun remboursement.

► Les tarifs

Les prix sont publiés en EURO TTC, par personne ou sous forme de forfait, et sont calculés en fonction du nombre de participants. Ces prix ne comprennent pas : l'acheminement, le transport sur place sauf mention, les dépenses à caractère personnel, les options pour les visites guidées. Ils sont révisables en cas de fluctuations économiques.

► Les menus

Tous les menus proposés sont des menus type, ils peuvent changer en fonction de la saisonnalité. Veuillez vous rapprocher du restaurateur pour établir votre menu.

► A noter

L'Office de Tourisme tient le rôle de coordinateur dans la préparation des voyages : ce n'est qu'un intermédiaire pour faciliter la réservation et la programmation de votre séjour ou circuit sur le territoire.

C'est pourquoi, en aucun cas, l'Office de Tourisme ne pourra être tenu responsable de l'annulation d'une prestation ou de tout autre problème pouvant survenir entre le prestataire et le client le jour de la visite.



Votre avis nous intéresse

Afin de répondre au mieux aux attentes de nos groupes, nous vous demandons de remplir cette enquête de satisfaction. Vos réponses sont très importantes pour nous, car elles nous permettent d'améliorer sans cesse nos prestations. C'est pourquoi, nous vous demandons de nous rendre ce questionnaire dûment complété, après votre excursion sur notre territoire.

1. Comment avez-vous eu connaissance de l'Office de Tourisme Aumale - Blangy-sur-Bresle ?

- Bouche à oreilles Réseaux sociaux
 Internet Journaux / Presse
 Publicités Autres :

2. Pourquoi avez-vous choisi notre territoire ?

3. Êtes-vous satisfait de votre passage chez nous ?

- ★★★★★
 ★★★★
 ★★★
 ★

4. Recommanderiez-vous le territoire Aumale - Blangy-sur-Bresle ?

- OUI NON

Pourquoi ? _____

5. Qu'avez-vous pensé de votre séjour ?

| L'accueil du personnel (tous établissements confondus) | | | | |
|---|--|--|--|--|
| La découverte de la région | | | | |
| La pertinence des visites proposées | | | | |
| Le rapport qualité / prix | | | | |

6. Dans quel(s) type(s) de groupe vous situez-vous ?

- Associations Randonneurs
 Scolaires Retraités
 Sportifs Handicapés
 Professionnels Autre :

7. Date de l'excursion / séjour sur le territoire

Du _____ au _____

8. Identification

Nom / Prénom : _____

Nom de la structure : _____

Adresse : _____

Téléphone : _____

E-mail : _____

9. Remarque(s) / Suggestion(s)

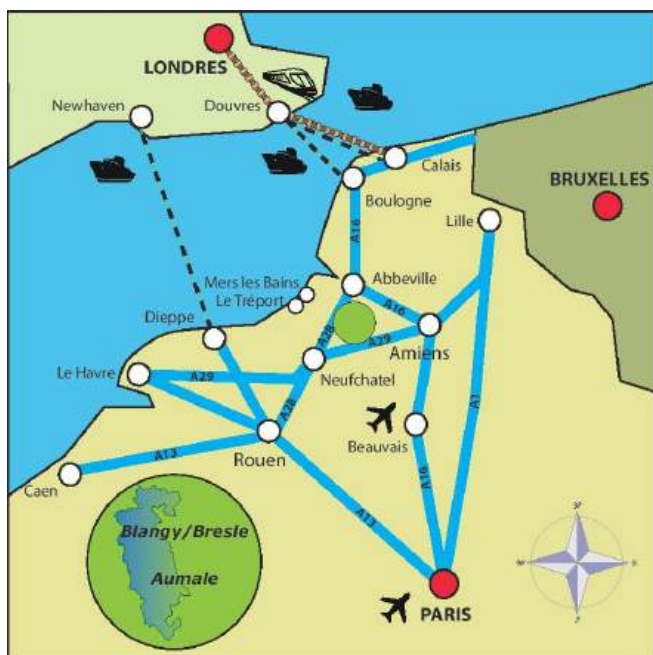
Quelles soient positives et/ou négatives

Nous vous remercions d'avoir pris le temps de répondre à cette enquête.

Nous vous souhaitons un bon retour et espérons vous revoir bientôt sur notre territoire !!

*Merci de nous renvoyer ce questionnaire dûment complété à l'Office de Tourisme
Coordonnées à la fin*

POUR NOUS REJOINDRE...



OFFICE DE TOURISME AUMALE - BLANGY-SUR-BRESLE

20 rue de Barbentane - BP 65
76340 BLANGY-SUR-BRESLE

- **AUMALE**
02 35 17 43 50 / accueil.aumale@cciabb.fr
- **BLANGY-SUR-BRESLE**
02 35 17 61 09 / tourisme@cciabb.fr

LES TRANSPORTS

Accès routiers

- **Depuis Paris**
Prendre A 13 en direction de Rouen
A 28 sortie n°5 - Blangy-sur-Bresle
- **Depuis Rouen**
A 28 sortie n°5 - Blangy-sur-Bresle ou continuer sur sortie n°8 et suivre Amiens/Neufchâteau Nord et rejoindre la D 929
- **Depuis Amiens**
A 16 en direction de Paris/Rouen/Calais, continuer sur l'autoroute A 29 vers Rouen/Le Havre - Sortie n°12 Aumale ou sortie n°23 Abbeville puis sortie n°5 Blangy-sur-Bresle
- **Depuis Abbeville**
A 28 sortie direction Rouen/Le Havre - sortie n°5 Vallée de la Bresle pour atteindre Blangy-sur-Bresle, puis continuer sur D 1015 direction Aumale
- **Depuis Dieppe**
A 28 sortie n°5 - Blangy-sur-Bresle ou continuer sur sortie n°8 et suivre Amiens/Neufchâteau Nord et rejoindre la D 929

Lignes de train

- Paris / Le Tréport au départ de la gare du Nord
- **Par Beauvais / Abancourt**
Arrêt à Aumale et à Blangy-sur-Bresle
- **Amiens et Abbeville**
Arrêt à Eu / Le Tréport puis Blangy-sur-Bresle et Aumale

WWW.TOURISME-AUMALE-BLANGY.FR



GUIDE GROUPES 2026



**Aumale
Blangy-sur-Bresle**

OFFICE DE TOURISME COMMUNAUTAIRE