



COSTA DIADEMA

Le Costa Diadema est le nouveau navire amiral de la flotte au nom prometteur. À bord vous vivrez les expériences les plus totales, nouvelles et inattendues qu'une croisière puisse vous offrir. Vous serez fascinés par ses différents styles, qui se côtoient harmonieusement. Les différents lieux et leur atmosphère vous plongeront dans l'élégance somptueuse et le raffinement. Une large palette d'expériences s'offrira à vous, avec d'innombrables sélections gastronomiques, pour découvrir des saveurs du monde entier ou encore le Samsara Spa, le plus spectaculaire de la flotte, pour un plaisir et un bien-être inégalé. Le plus grand. Le plus moderne. Le joyau le plus précieux de la flotte Costa. Prêt à briller sous vos yeux, quand vous le voulez.

Services à bord

- 7 restaurants, avec pizzeria, table de Teppanyaki
- Club Restaurant et Restaurant Samsara
- 11 bars, dont la brasserie verte de Dresde, la Vinoteca Granduca di Toscana et l'Amarillo Gelateria
- Théâtre sur trois étages
- Country Rock Club
- Cinéma 4d
- Grand Prix Simulateur
- "Star Laser" avec des jeux laser interactifs
- Casinò
- Disco
- Terrasse de la piscine avec toit en cristal autopropulsé et écran géant
- Toboggan
- Monde virtuel
- Squok Club
- Piscine pour bébés avec Galleon et Château des pirates

LES TARIFS PAR PERSONNE SONT :

- Cabines intérieures classic : pour 2 personnes : 940Euros
- Cabines intérieures classic pour 3 personnes : 890 Euros
- Cabines extérieures classic : pour 2 personnes : 1.100Euros
- Cabines extérieures classic pour 3 personnes : 1.010Euros
- Cabines balcon : pour 2 personnes : 1.275 Euros
- Cabines balcon : pour 3 personnes 1.190Euros.

CES PRIX NE COMPRENNENT PAS :

- L'Assurance annulation multirisques
- Les boissons à bord
- Les excursions
- Les dépenses personnelles

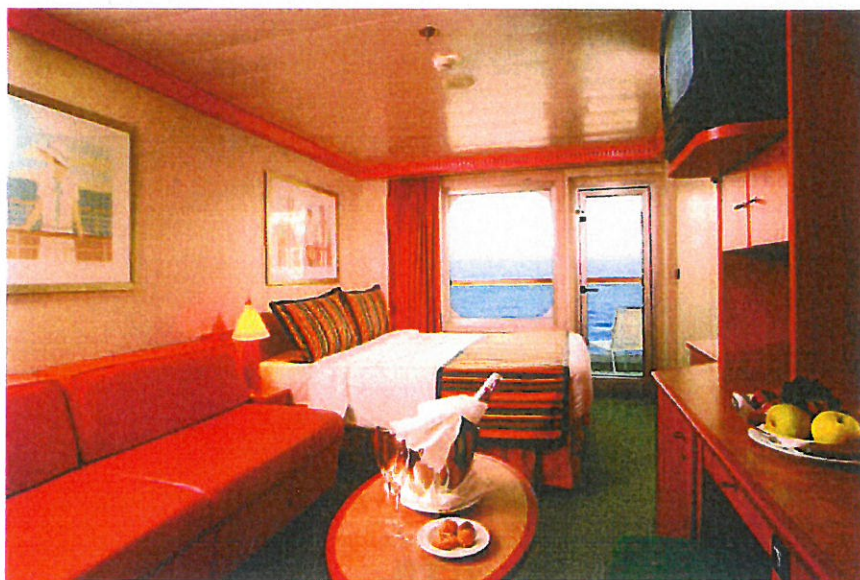
CABINES



Cabine extérieure



Cabine intérieure



Cabine balcon

EQUIPEMENTS EN CABINE

Service en cabine 24 heures sur 24

Télévision satellitaire

Air conditionné

Radio

Sèche-cheveux

Coffre-fort

Mini-bar

Voltage: 220 Volts/60 Hz - 110 Volts/ 60 Hz

